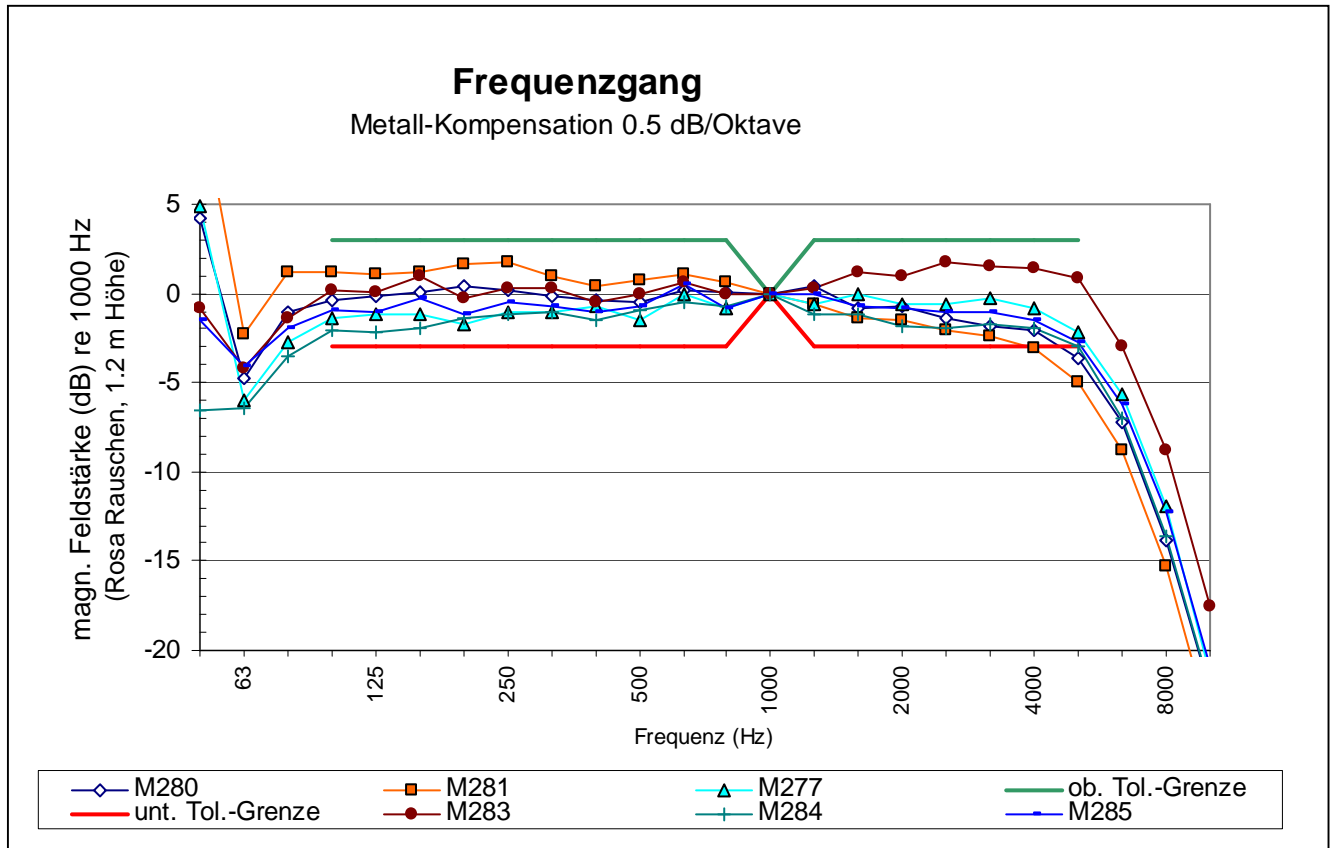


Frequenzgang: (Sollwert: ± 3 dB re 1000 Hz)

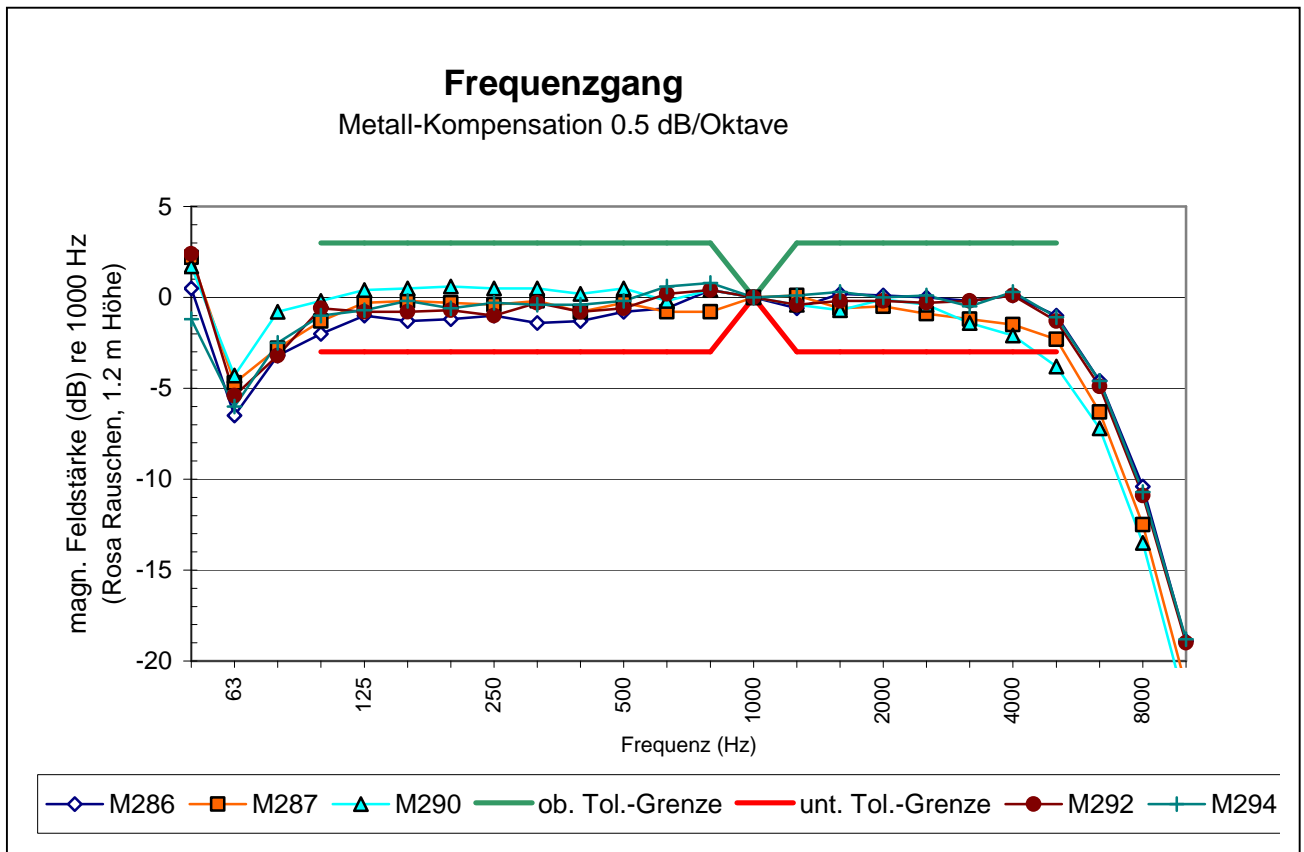
Die Messpunkte sind in Beilage 1 Seite 1 eingezeichnet.

Signal: Rosa Rauschen
Einstellung ML1: 1/3rd OCTAVE / RMS / FLAT / 5 sec
Einstellung ILD9: Metall Loss Correction 0.5 dB / Oct.

a) Leitung 16 x 15.3 m



b) Leitung 13 x 15.3 m



Auf der linken Saalseite sind die Werte über 4000 Hz geringfügig unter der Toleranzgrenze, was durch eine entsprechende Einstellung der Metallverlustkompensation ausgeglichen werden kann.

Pfäffikon ZH, 22. Juni 2011